

MONTAGEANLEITUNG

Feuerwiderstandsfähige Revisionsöffnungen

EI120, EI90, EI60 und EI30

Wien-Juli 2011

AIR FIRE TECH Brandschutzsysteme GmbH

Breitenseer Strasse 28

A-1140 WIEN

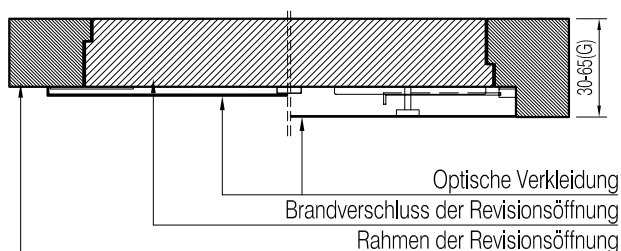
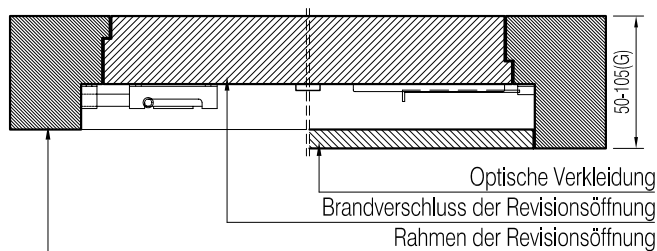
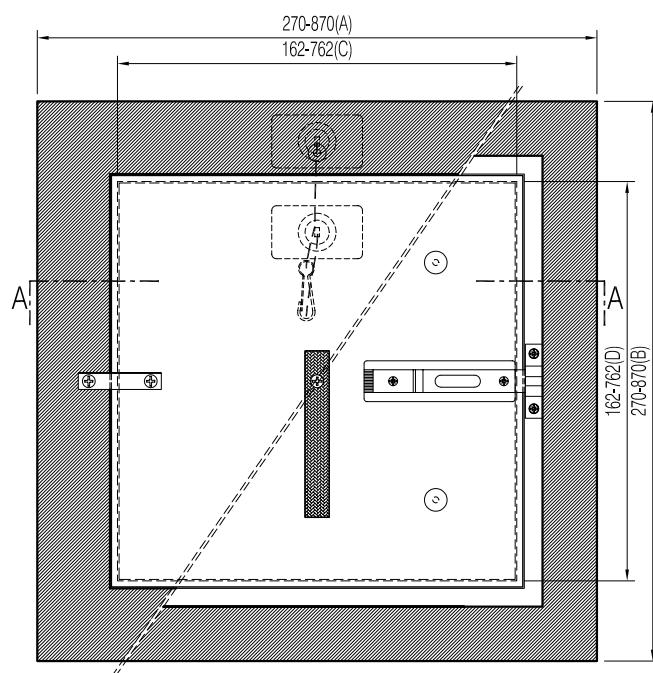
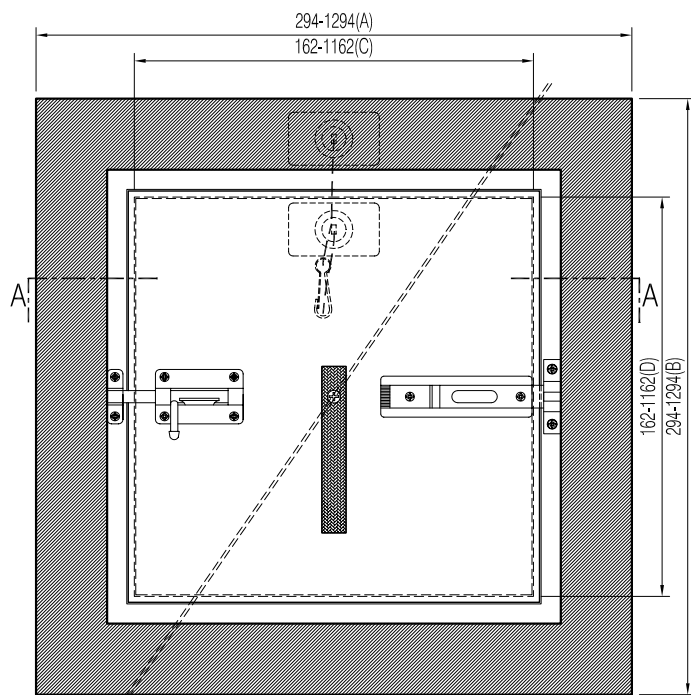
Web: www.airfiretech.at

Telefon: 0043 (0)1/982 01 74-0

Telefax: 0043 (0)1/982 01 74-30

E-Mail: office@airfiretech.at

REVISIONSÖFFNUNGEN WAND



| Serie/Type: FIREREV/Basic/.../GP; ...VKW FIREREV/Duo/.../GPS; .../VKS; .../ZS; .../VKA; ...GPR | | | | |
|--|------------------------|--------------------------|---------------------|--|
| Nenngröße [mmxmm] | Außenmaße [AxB][mm] | Durchreiche [CxD][mm] | Bautiefe [G][mm] | Befestigungsschrauben min.3,9x55mm (Stk/Seite) in Abständen von max. 200 mm |
| 200 x 200 | 294 x 294 | 162 x 162 | 50 - 105 | 2 |
| 300 x 300 | 394 x 394 | 262 x 262 | 50 - 105 | 2 |
| 400 x 400 | 494 x 494 | 362 x 362 | 50 - 105 | 2 |
| 500 x 500 | 594 x 594 | 462 x 462 | 50 - 105 | 2 |
| 600 x 600 | 694 x 694 | 562 x 562 | 50 - 105 | 3 |
| 700 x 700 | 794 x 794 | 662 x 662 | 50 - 105 | 3 |
| 800 x 800 | 894 x 894 | 762 x 762 | 50 - 105 | 4 |
| 800 x 900 | 894 x 994 | 762 x 862 | 50 - 105 | 4 |
| 800 x 1000 | 894 x 1094 | 762 x 962 | 50 - 105 | 4 bzw. 5 |
| 800 x 1100 | 894 x 1194 | 762 x 1062 | 50 - 105 | 4 bzw. 5 |
| 800 x 1200 | 894 x 1294 | 762 x 1162 | 50 - 105 | 4 bzw. 6 |

| Serie/Type: FIREREV/Basic/.../S; ...FLI | | | | |
|--|------------------------|--------------------------|---------------------|--|
| Nenngröße [mmxmm] | Außenmaße [AxB][mm] | Durchreiche [CxD][mm] | Bautiefe [G][mm] | Befestigungsschrauben min.3,9x55mm (Stk/Seite) in Abständen von max. 200 mm |
| 200 x 200 | 270 x 270 | 162 x 162 | 30 - 65 | 2 |
| 300 x 300 | 370 x 370 | 262 x 262 | 30 - 65 | 2 |
| 400 x 400 | 470 x 470 | 362 x 362 | 30 - 65 | 2 |
| 500 x 500 | 570 x 570 | 462 x 462 | 30 - 65 | 2 |
| 600 x 600 | 670 x 670 | 562 x 562 | 30 - 65 | 3 |
| 700 x 700 | 770 x 770 | 662 x 662 | 30 - 65 | 3 |
| 800 x 800 | 870 x 870 | 762 x 762 | 30 - 65 | 4 |

Prüfnorm: EN 1364-1, EN 1634-1

Klassifizierung: EN 13501-2, (MA39-VFA 2010-1043.01, MA39-VFA 2011-0005.02)

Zulassung:

MONTAGEANLEITUNG

Feuerwiderstandsfähige Revisionsöffnungen

EI120, EI90, EI60 und EI30

Wien-Juli 2011

AIR FIRE TECH | Brandschutzsysteme

AIR FIRE TECH Brandschutzsysteme GmbH

Breitenseer Strasse 28

A-1140 WIEN

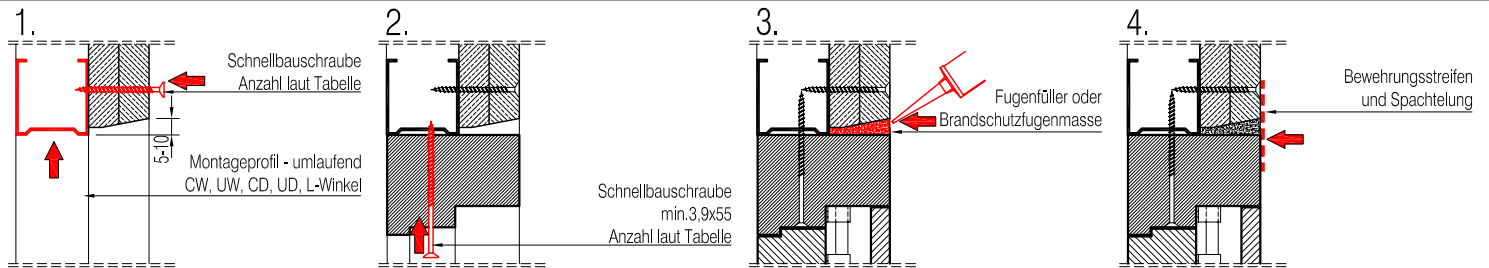
Web: www.airfiretech.at

Telefon: 0043 (0)1/982 01 74-0

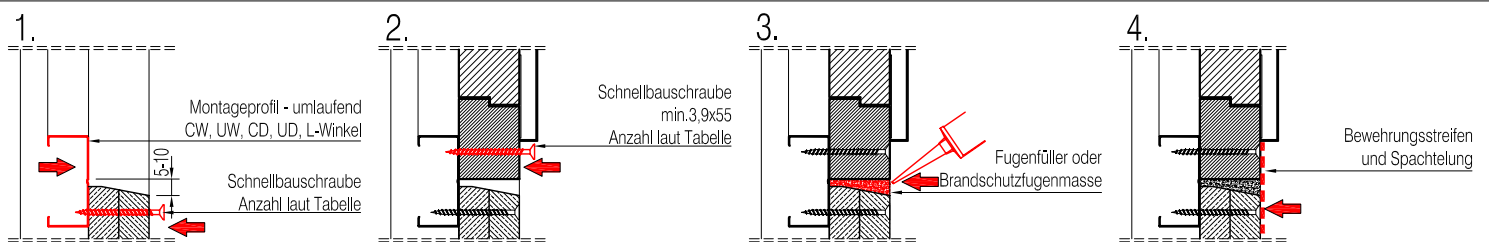
Telefax: 0043 (0)1/982 01 74-30

E-Mail: office@airfiretech.at

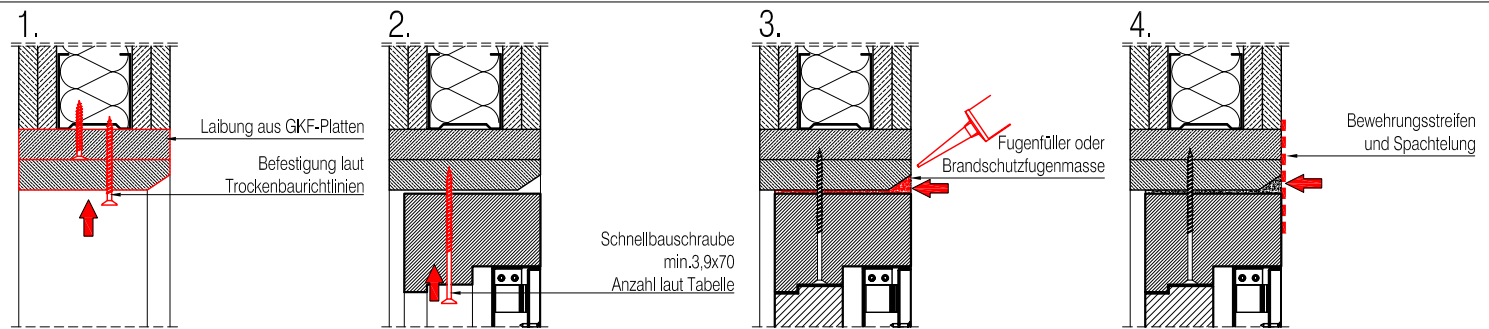
I. Einbau der Revisionsöffnungen in Schachtwand (Type: ...GPS; ...GP; ...VKW; ...VKA; ...VKS; ...ZS; ...GPR; ...FJ)



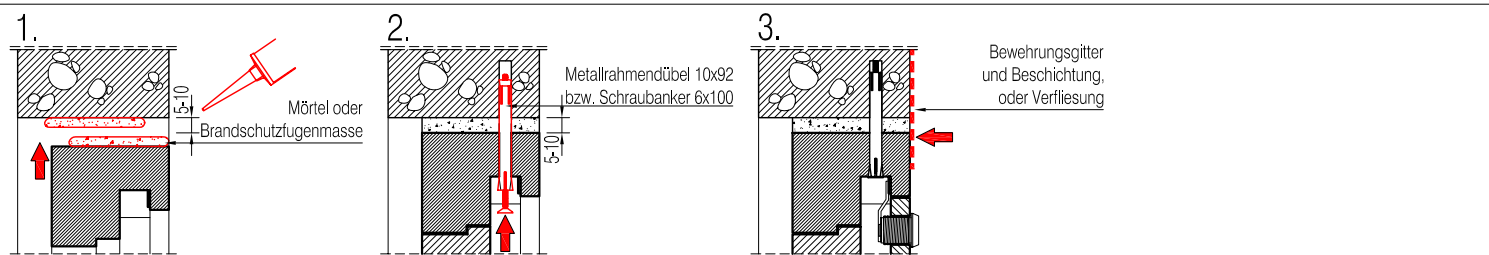
II. Einbau der Revisionsöffnungen in Schachtwand (Type: ...S)



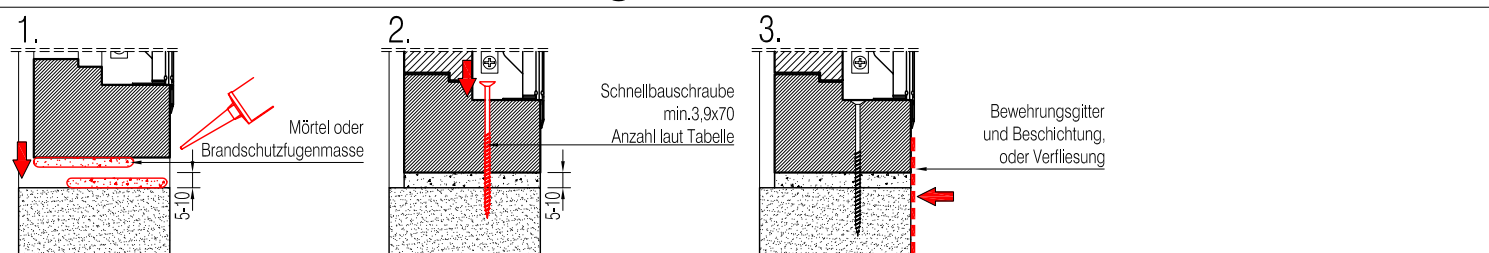
III. Einbau der Revisionsöffnungen in Gipskarton-Ständerwand



IV. Einbau der Revisionsöffnungen in Massivwand



V. Einbau der Revisionsöffnungen in Porenbetonwand



Alle Maße in mm!